



# ALBORADA

RESIDENCIAL





ALBORADA RESIDENCIAL CUENTA CON UNA COMPOSICIÓN INMOBILIARIA INTELIGENTE DONDE CONVERGEN LAS ASPIRACIONES Y EL RESULTADO DEL BUEN VIVIR EN TIJUANA B.C.

GRACIAS A SU DISEÑO CONTEMPORÁNEO Y MODERNISTA, ES Y SERA EL ICONO DE LA ZONA.

ALBORADA RESIDENCIAL ES LA SUMA DE GRANDES ATRIBUTOS CONVENIENTES PARA EL DISFRUTE DE UNA VIDA PRODUCTIVA, RELAJADA Y EN ARMONÍA.





\* Todas las imágenes y textos contenidos en este material son para fines ilustrativos y están sujetas a cambios sin previo aviso. Vistas representativas pueden variar de la realidad



CON LA GRAN EXPERIENCIA  
Y CARÁCTER EMPRESARIAL DE  
**CASAS CADENA**



DESDE HACE **MÁS DE 40 AÑOS**, GRUPO CADENA HA VENIDO DESARROLLANDO PROYECTOS INMOBILIARIOS CON VOCACIÓN COMERCIAL, INDUSTRIAL Y RESIDENCIAL EN LA REGIÓN DE BAJA CALIFORNIA.

EMPRESA 100% DE BAJA CALIFORNIA Y CON DECENAS DE PROYECTOS EN TIJUANA, GRUPO CADENA COMPLEMENTA CON ALBORADA UNA OFERTA ÚNICA Y TRASCENDENTAL EN SU PORTAFOLIO.

BALBUENA



VILLANOVA



ZIBA



# PROYECTO



ALBORADA RESIDENCIAL CON TAN SOLO 39 DEPARTAMENTOS, CREADOS PARA TU COMODIDAD, PENSADOS PARA DISFRUTAR JUNTO A FAMILIA Y AMIGOS, SU ARQUITECTURA MODERNA DESTACA Y COMPLEMENTA EL ENTORNO.

RODEADO DE TODO, CON AMENIDADES EN TERRAZA CON VISTA PANORÁMICA DE LA CIUDAD, PARA DISFRUTAR DE TU ESTILO DE VIDA ÚNICA.

\* Todas las imágenes y textos contenidos en este material son para fines ilustrativos y están sujetas a cambios sin previo aviso. Vistas representativas pueden variar de la realidad





ALBORADA  
RESIDENCIAL

Alborada Residencial ofrecerá comodidad, diversión y funcionalidad que estás buscando. Desarrollamos espacios acorde a las necesidades de quienes buscan ir más allá, salir de lo ordinario para vivir al máximo cada momento con tus seres queridos.



SALA



COMEDOR



2 RECÁMARAS



BAÑOS



ÁREA DE LAVADO



COCINA



BALCÓN



SEGURIDAD



GYM



ASADORES

\* Todas las imágenes y textos contenidos en este material son para fines ilustrativos y están sujetas a cambios sin previo aviso. Vistas representativas pueden variar de la realidad



COMEDOR



COCINA











ASADORES



BALCÓN



TERRAZA



## CARACTERISTICAS

CON 48 DEPARTAMENTOS DISTRIBUIDOS EN 6 NIVELES. ALBORADA RESIDENCIAL CUENTA CON MODELOS DESDE 45 M<sup>2</sup> HASTA 96 M<sup>2</sup>. CADA PLANTA CONTARA CON 6 CONDOMINIOS ÚNICAMENTE LOGRANDO UNA GRAN EXCLUSIVIDAD Y PRIVACIDAD POR PLANTA.

- DEPARTAMENTOS CON SALA, COMEDOR, DOS RECÁMARAS, DOS BAÑOS COMPLETOS, ÁREA DE LAVADO Y BALCÓN.
- 1 Y 2 ESTACIONAMIENTOS POR CONDOMINIO.
- LA PRIVACIDAD Y SEGURIDAD DEL PROYECTO SE LOGRARÁ A TRAVÉS DE LA INTEGRACIÓN DE LA CASETA CON CONTROL DE ACCESO Y PORTÓN ELÉCTRICO.





RECÁMARA













## ACABADOS

UNA NUEVA ETAPA DE TU VIDA INICIA EN ALBORADA RESIDENCIAL,  
TU PRÓXIMO DEPARTAMENTO INCLUYE.

- RECUBRIMIENTO EN PISOS Y PAREDES
- COCINA INTEGRAL CON GABINETES Y BARRA
  - MUEBLES DE BAÑO Y ACCESORIOS
- PREPARACIÓN PARA ELECTRODOMÉSTICOS.
- PUERTAS, LUMINARIAS Y CANCELERÍA DE ALUMINIO





# UBICACIÓN PRIVILEGIADA

POSEE UNA UBICACIÓN PRIVILEGIADA EN LA CIUDAD DE TIJUANA B.C. SIENDO EL BLVD. FUNDADORES SU GRAN ALIADO PARA CONECTAR CON DIVERSAS ZONAS DE GRAN CONVENIENCIA DE FLUIDEZ VIAL Y CERCANÍA A LUGARES PREDILECTOS.

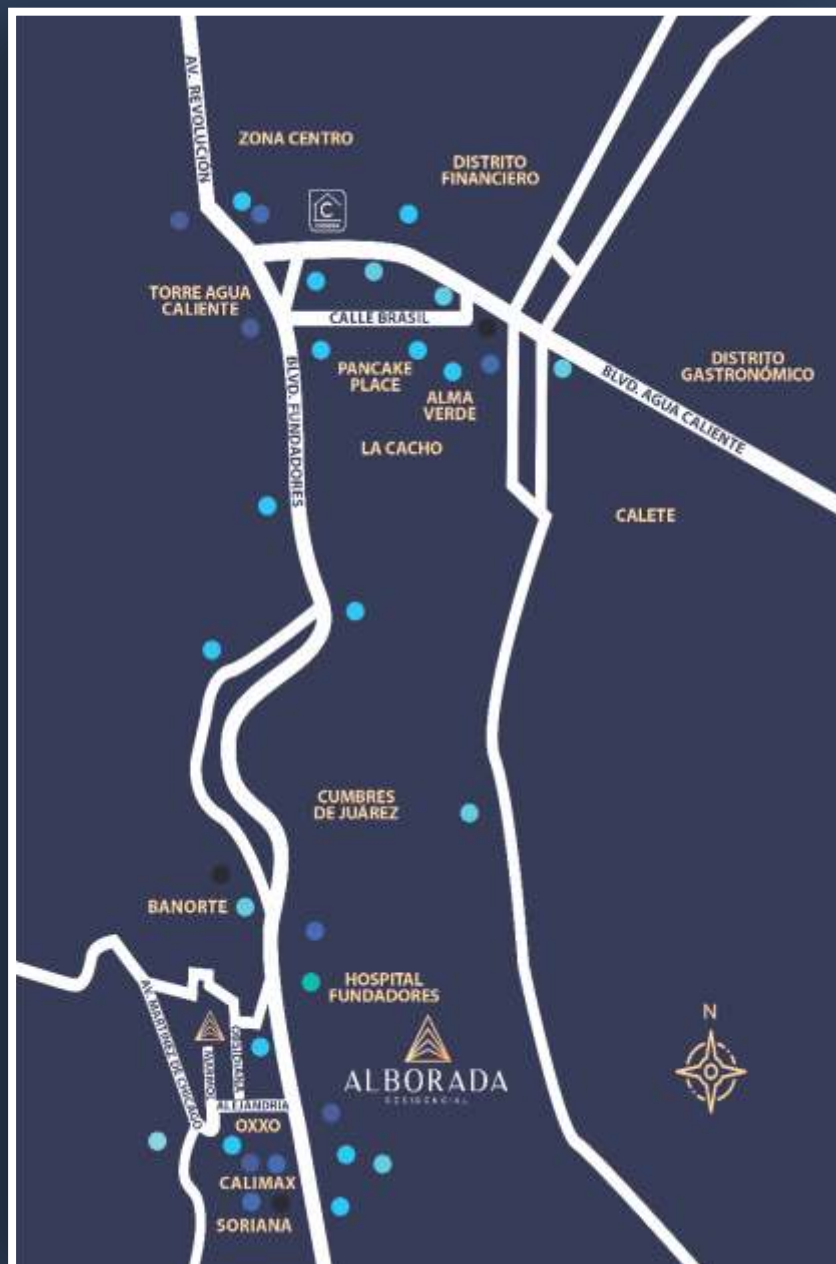
ALBORADA RESIDENCIAL CUENTA CON UNA COMPOSICIÓN INMOBILIARIA INTELIGENTE DONDE CONVERGEN LAS ASPIRACIONES Y EL RESULTADO DEL BUEN VIVIR EN TIJUANA B.C.

COMPLEMENTANDO CON ELLO LA CERCANÍA A CENTROS EDUCATIVOS, MÉDICOS, COMERCIALES Y DE SERVICIOS.

## LUGARES DE INTERÉS

- |   |  |
|---|--|
|  RESTAURANTES DE COMIDA RÁPIDA |  SUPER MERCADOS |
|  BANCOS                        |  FARMACIAS      |
|  ESTACIONES DE GASOLINA        |  HOSPITALES     |
|  GIMNASIOS                     |  |

  
**ALBORADA**  
RESIDENCIAL





## AMENIDADES

EL COMPLEMENTO IDEAL PARA VIVIR PLENAMENTE EN ALBORADA RESIDENCIAL SON SUS AMENIDADES QUE LOGRAN BRILLAR PARTICULARMENTE EN EL PROYECTO.

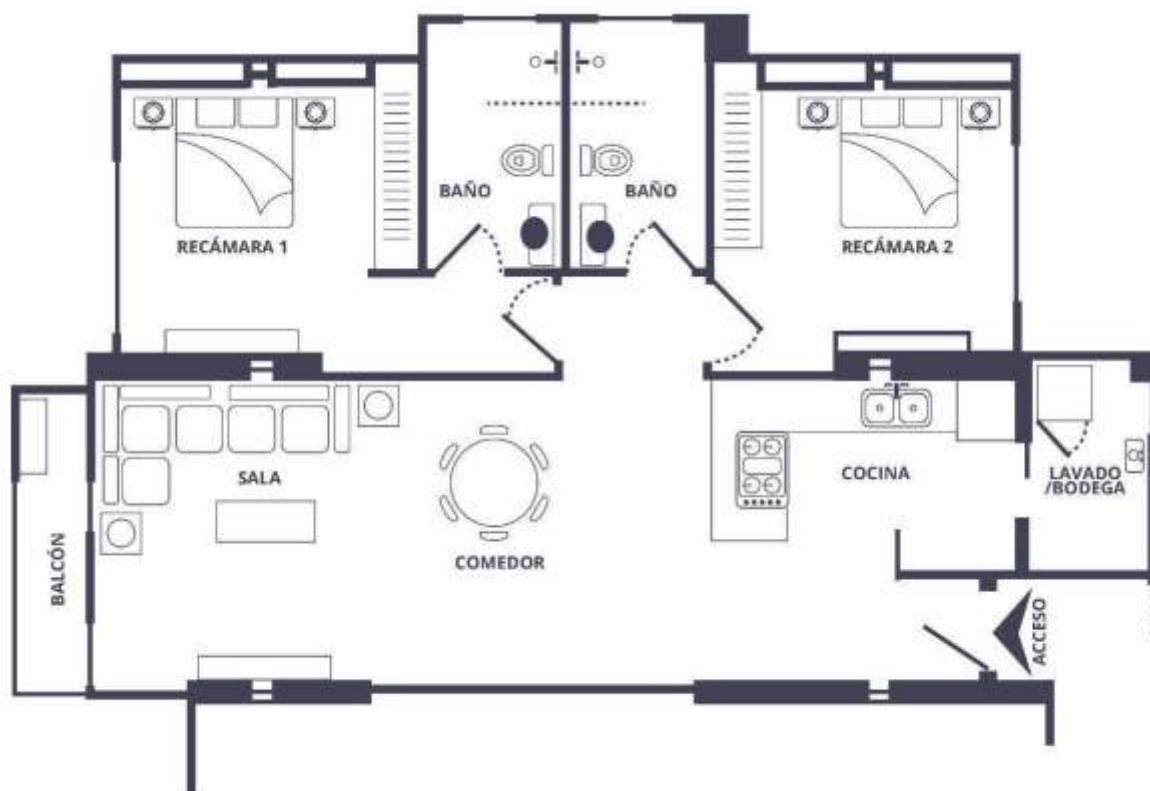
- **FASE 1:** “GRAN TERRAZA” EN EXTERIOR CON VISTA PANORÁMICA A LA CIUDAD CON PERGOLADO AL EXTERIOR INCLUYENDO MUEBLES DE PATIO Y ASADOR. UNA “CASA CLUB” PARA LA CONVIVENCIA FAMILIAR QUE INCLUIRÁ SALA, COMEDOR, COCINA Y BAÑOS.
- **FASE 2:** CONTARA CON GIMNASIO EQUIPADO PARA EL DISFRUTE DE LOS RESIDENTES DE ALBORADA RESIDENCIAL, ADEMAS DE ÁREA DE PERGOLADA COMPLEMENTARIA PARA EVENTOS EN UN ESPACIO SEMI-ABIERTO



# PLANTA ARQUITECTÓNICA

DEPARTAMENTOS

ÁREAS  
CONDOMINIO Y BALCÓN

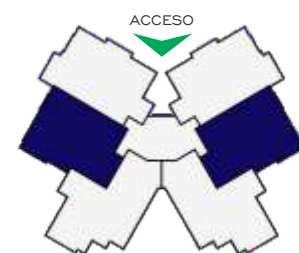
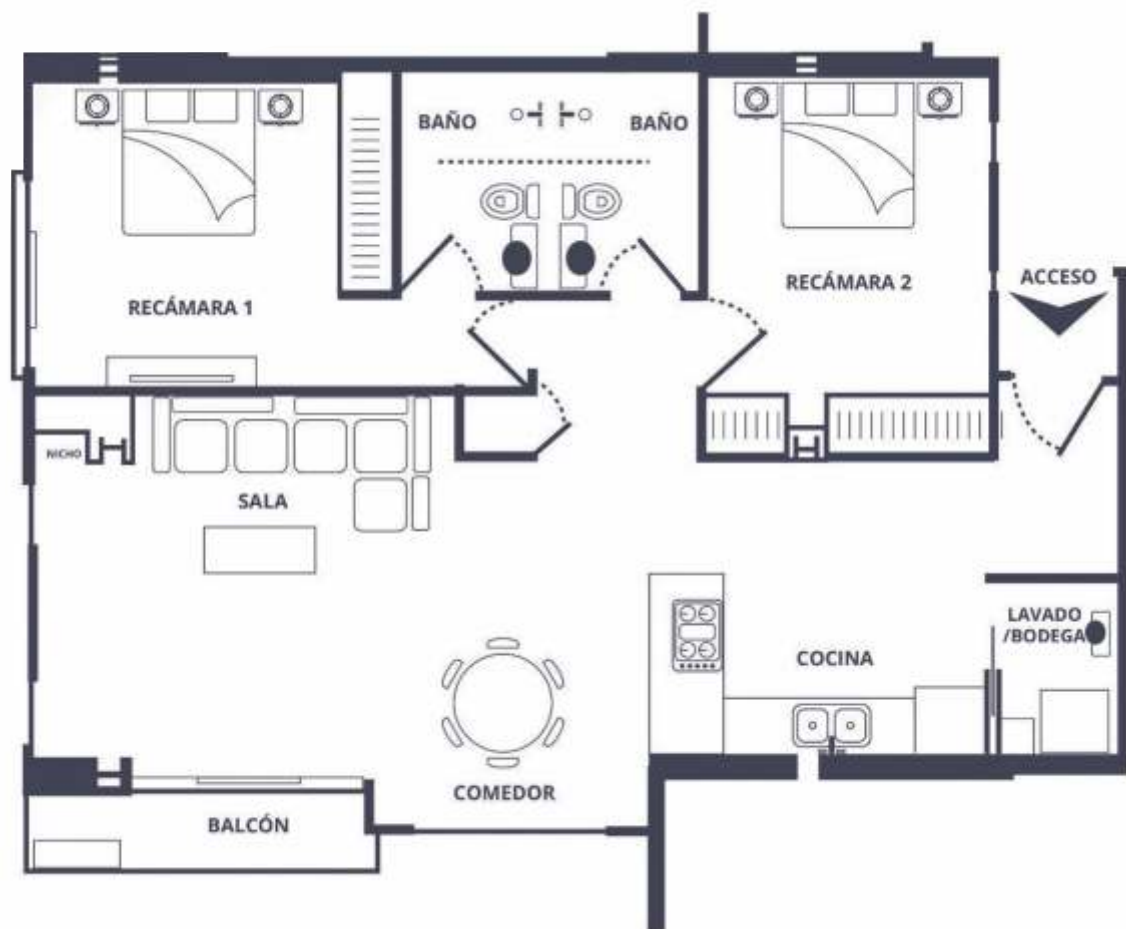




# PLANTA ARQUITECTÓNICA

DEPARTAMENTOS

ÁREAS  
CONDOMINIO Y BALCÓN  
SUPERFICIE: 89,60M<sup>2</sup>



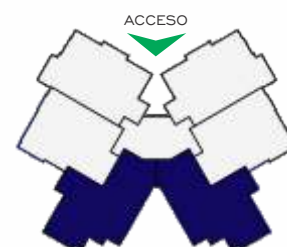
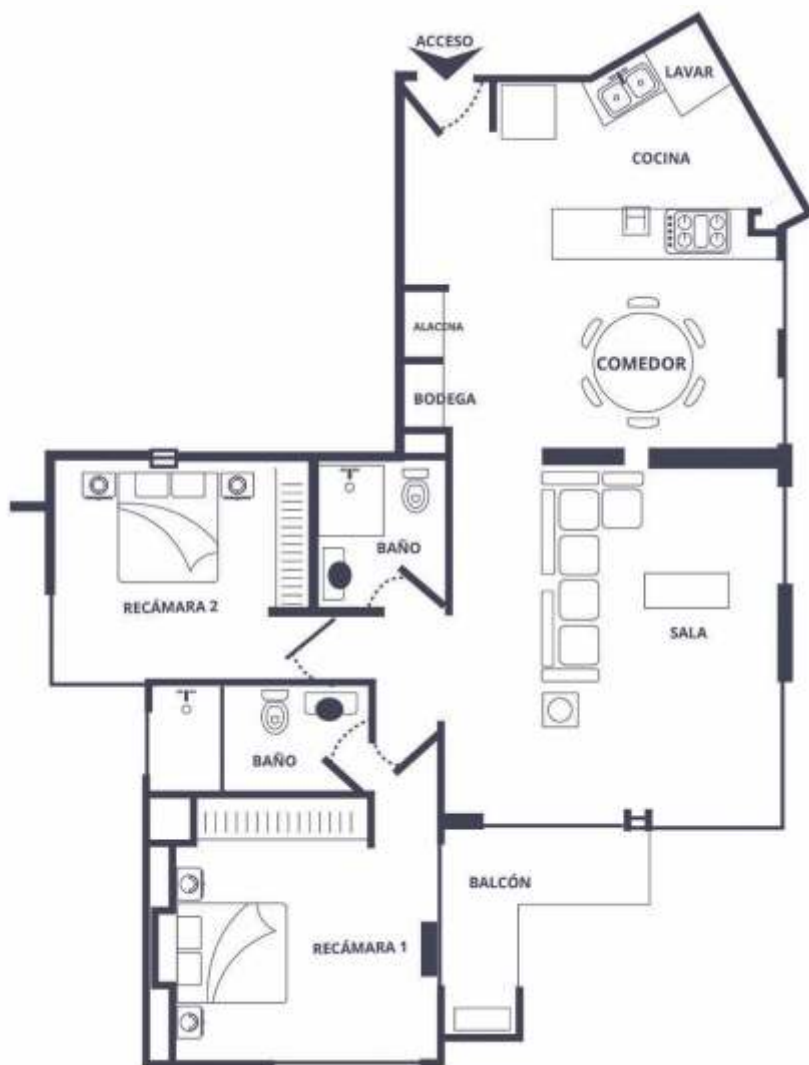
VISTA LATERAL



# PLANTA ARQUITECTÓNICA

DEPARTAMENTOS

ÁREAS  
CONDOMINIO Y BALCÓN  
SUPERFICIE: 8960M<sup>2</sup>



VISTA LATERAL



# ¿QUE LO HACE TU MEJOR INVERSION?



- UBICACIÓN ATRACTIVA
- SEGURIDAD DE EDIFICIO
- ESPACIO IDEAL, CONDOMINIOS DESDE 45 M2
- RELACIÓN PRECIO/VALOR
- PLUSVALÍA
- DISPONIBILIDAD EN VERANO 2021







ALBORADA  
RESIDENCIAL

INFORMES  
664 475 9000

 CASASCADENAMX

 GCADENA.MX

 CADENARESIDENCIAL

